

# MONTHLY MEMBERSHIP PROGRESS REPORT

District 108IA2

Results as of: 6/30/2024

GMT:

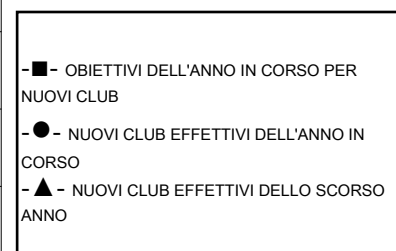
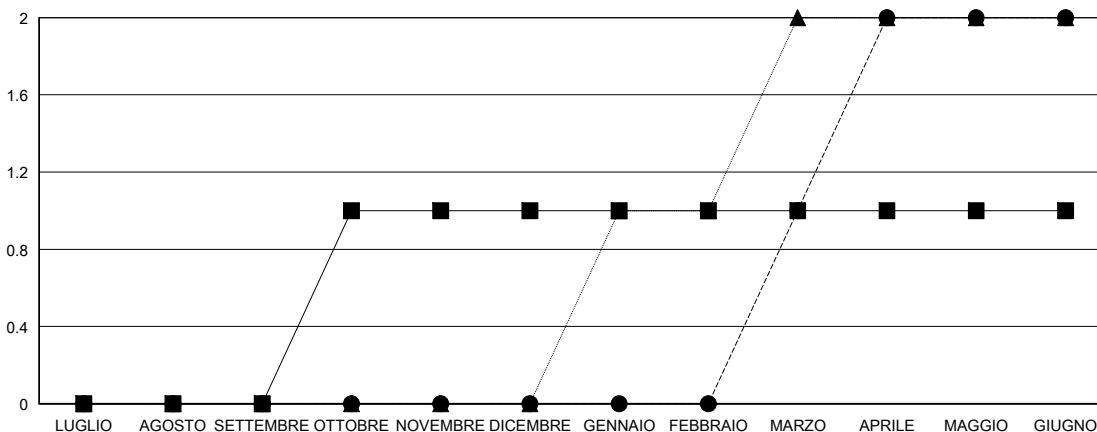
SEDE ITALY

GMT AREA COSTITUZIONALE

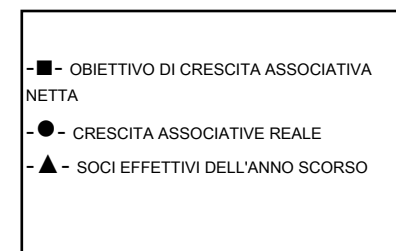
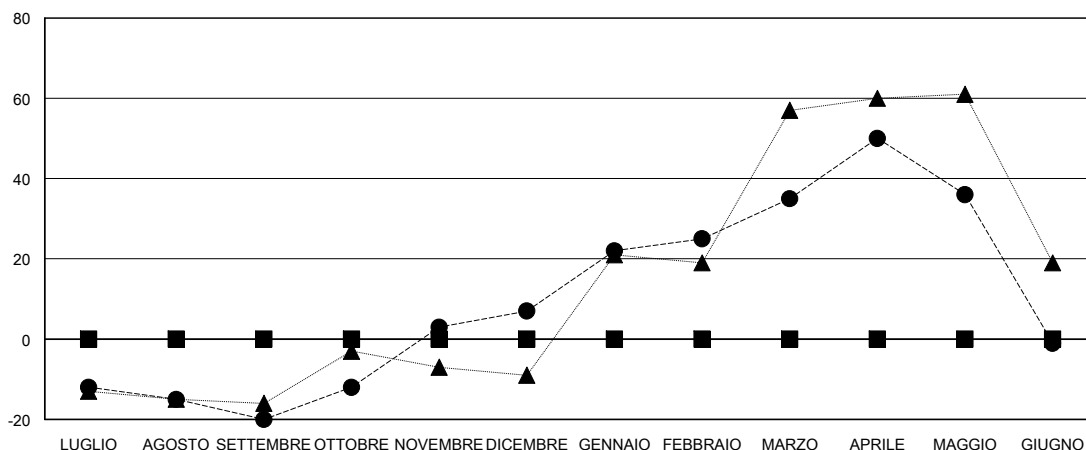
Club			
RISULTATI PER 2023-2024			
TRIMESTRE	OBIETTIVO PER NUOVI CLUB	NUOVI CLUB	CLUB CANCELLATI
LUGLIO/AGOSTO/SETTEMBRE	0	0	2
OTTOBRE/NOVEMBRE/DICEMBRE	1	0	0
GENNAIO/FEBBRAIO/MARZO	0	1	0
APRILE/MAGGIO/GIUGNO	0	1	0

Soci			
RISULTATI PER 2023-2024			
TRIMESTRE	OBIETTIVO DI CRESCITA ASSOCIATIVA NETTA	CRESCITA ASSOCIATIVE REALE	SOCI DIMESSI EFFETTIVI (inclusi quelli trasferiti)
LUGLIO/AGOSTO/SETTEMBRE	0	47	55
OTTOBRE/NOVEMBRE/DICEMBRE	0	66	35
GENNAIO/FEBBRAIO/MARZO	0	89	53
APRILE/MAGGIO/GIUGNO	0	97	105

CUMULATIVO DEGLI OBIETTIVI E NUOVI CLUB EFFETTIVI



CUMULATIVO DEGLI OBIETTIVI E SOCI EFFETTIVI



CLUB CANCELLATI: 2	51 CLUBS OF 72 HA/HANNO AGGIUNTO 1 O PIU' SOCI NUOVI	<b>DISTRIBUZIONE DEL SESSO</b>
		UOMO 1,216 (65.45%)
		DONNA 642 (34.55%)
<b>SOCI DIMESSI</b>	<a href="#">CLICCARE QUI PER I DATI ASSOCIATIVI CUMULATIVI</a>	NUMERO TOTALE DEI SOCI APPARTENENTI A NUCLEI FAMILIARI 151
DEFUNTI 20		SOCI FAMILIARI PAGANTI LA METÀ DELLE QUOTE 78
CLUB CANCELLATO 0		
ALTRO 228		
<b>TOTALE 248</b>		